

Forum Drogues LVT, Sion le 1er décembre 2010

ADDICTION ET SPIRITUALITE

Prof. Jacques Besson

Chef du Service de psychiatrie communautaire DP-CHUV

Président du Conseil scientifique, SSAM

Logistique scientifique, COROMA

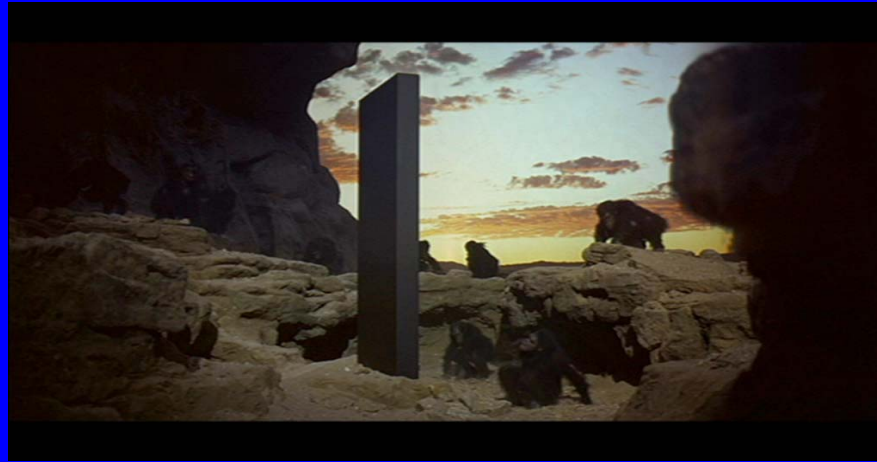
PLAN DE L'EXPOSE

- Préhistoire et histoire de la psychiatrie
- Spiritualité et santé
- Psychiatrie et religion
- Neurosciences de l'addiction
- Neurosciences et spiritualité
- L'objet spirituel

INTRODUCTION

- L'esprit est-il dans la tête ?
- Esprit dans le corps : psychosomatique
- Esprit dans la culture : psychosocioculturel
- La plasticité neuronale
- La boucle cerveau-esprit-culture

PREHISTOIRE HUMAINE



- Les premiers humains
- La conscience réflexive
- L'angoisse
- Le sacré

L'AUBE DE LA MEDECINE



- Le chamane
- Prêtre et médecin
- Passeur de mondes
- Les drogues pour accéder aux dieux...

MODERNITE

- L'Antiquité hippocratique
- Moyen-Age et Religion
- Les Lumières : rationalité
- Pensée scientifique et désenchantement du monde



NAISSANCE DE LA PSYCHIATRIE

- La Révolution française
- Les Droits de l'Homme
- Les aliénistes et l'asile
- La psychopathologie



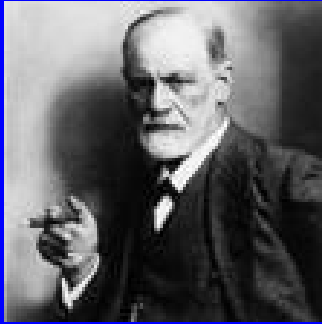
EN PSYCHIATRIE CLASSIQUE

- Délire, épilepsie temporale, hystérie, névrose obsessionnelle, troubles dissociatifs: *risque réductionniste scientifique...*
- ...Face à un *risque réductionniste religieux*: spiritualisme, dualisme, gnosés, dogmes
- *Des zones-frontière*: Expériences de mort imminente, états de conscience modifiés (transe, extase, drogues), effet placebo...

SPIRITUALITE ET SANTE

- De nombreuses données, santé physique et santé mentale
- Sensibilité anglo-saxonne (en psychiatrie: voir Boehnlein, Koenig, Miller)
- L'exemple des AA et des NA: Bill, le Dr Bob et le groupe d'Oxford (CG.Jung, W.James) ; Bill « guidé » pour écrire les 12 Etapes...
- Les rémissions spontanées ou sans traitement (Stall 1983, Klingemann 1992, Tucker 1994, Sobell 2000) dans les addictions: place de la spiritualité ; fondements de l'approche motivationnelle
- Le HOPE questionnaire : Spirituality and medical practice, Practical tool for spiritual assessment (Anandarajah 2001)

FREUD ET LE PASTEUR PFISTER



- Une longue amitié , Correspondance 1909- 1939
- Pfister : cure d'âme, secrets pathogènes, glossolalie, éducateur
- Freud : ni les médecins, ni les prêtres
- Pfister : une foi sans névrose
- Freud protestant sexuel ! Le ciel aux anges et aux oiseaux...
- Avenir d'une illusion / Illusion d'un avenir
- Le transfert jusqu'à Dieu ?

EUGEN DREWERMANN



- Théologien catholique et psychothérapeute allemand contemporain (1940-...), interdit de sacerdoce en 1992
- Successeur intellectuel de Pfister, « nouveau Luther »
- Critique des institutions (Les Fonctionnaires de Dieu), de l'analyse historico-critique, retour au message vivant originel
- Reprend les textes bibliques avec la psychologie des profondeurs (Psychanalyse et exégèse, La Parole qui guérit...)
- Le Mal : de l'angoisse à la confiance, théologie de la guérison

EUGEN DREWERMANN (2)



- « Je suis préoccupé par une synthèse entre mystique et rationalité. On peut penser aux deux de manière très intense. »
- Herméneutique à partir du corps : intégration psychologique en profondeur des symboles religieux, enracinés dans l'évolution, intriqués dans la conscience de soi
- Les symboles religieux répondent aux trois dimensions de l'angoisse : biologique, psycho-sociale et existentielle

EUGEN DREWERMANN (3)



« *Seul un être épanoui peut faire le bien* » Proverbe bouddhiste cité par E.D.

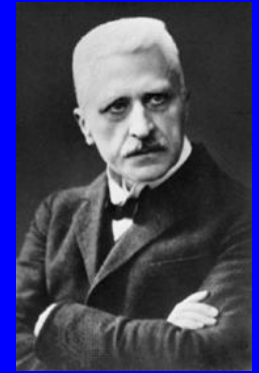
- Quelle religion pour l'avenir ?
 - Inclure la dimension psychologique
 - Etre écologiquement intégratrice
 - Etre interculturelle (chrétien ≠ occidental)
- Prolongement de la théologie protestante de Tillich : libération du joug pharisien de la « religion » et de la « morale »

PAUL TILLICH ET L'INCONDITIONNELLE



- Né en Allemagne en 1886, exil aux USA en 1933, mort en 1965
- La foi n'est ni une connaissance, ni un sentiment, ni une tranquillité, elle est une recherche du sens ultime de notre existence et du monde (process)
- Les symboles deviennent idolâtres si on les prend à la lettre , il faut briser le mythe: Dieu est toujours « au-dessus de Dieu »
- Une **phénoménologie de l'inconditionné**, qui ne peut être appréhendé que par l'intuition, chez tout homme
- Penseur frontière: religion/culture, théologie/philosophie, sacré/profane
- Psychanalyse = théorie du choix des symboles
- Sans inconditionné : domination rationnelle d'un monde sans Dieu...

RUDOLF OTTO ET LE SACRE



- Théologien luthérien (1860-1937)
- Influence Paul Tillich, Mircea Eliade et Carl Gustav Jung
- Le Sacré - L'élément non-rationnel dans l'idée du divin et sa relation avec le rationnel
- **Le numineux** : « numen »(latin, réf. à la divinité) ; « noumène » chez Kant (grec, réalité inconnaissable sous-tendue par toute chose)
- Le numineux est à la fois un mysterium terrifiant (tremendum) et fascinant (fascinans)
- Puissance, énergie, mystère, « tout autre »...

AARON ANTONOVSKY



- Sociologue médical israëlo-américain 1923-1994
- *Sens de la cohérence* : la confiance qu'il existe un accord entre l'être humain et son entourage physique, social et culturel
- Sense of coherence scale (SOC) :
 - 1) la confiance en notre pouvoir fondamental de **comprendre** le monde (*sense of comprehensibility*)
 - 2) la confiance de disposer des ressources (de ce monde ou non...) nécessaires pour **affronter** les exigences de la vie (*sense of manageability*)
 - 3) la confiance que ce qui arrive a **du sens** (*sense of meaningfulness*)
- Sans cette confiance, nouvelle épreuve = souffrance

AARON ANTONOVSKY (2)



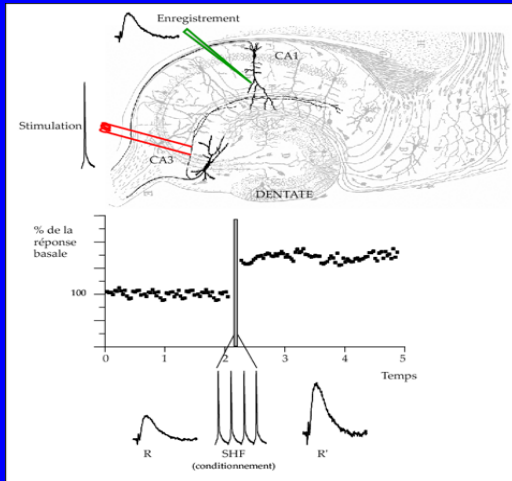
- Travaux dès 1979, puis 1987, à la base de la promotion de la santé : **salutogenèse**
- Assise pour l'intelligence émotionnelle et la capacité à devenir autonome
- Une revue (Erikson 2006) : 458 publications scientifiques (1992-2003) et 13 thèses de doctorat, worldwide :
 - Le SOC est fortement corrélé à la santé perçue, particulièrement la santé mentale
 - Le SOC semble être une ressource de promotion de la santé, qui renforce la résilience et développe un sentiment positif subjectif de santé
 - La salutogenèse devrait être implantée davantage dans la pratique

GEORGE LAKOFF ET LES METAPHORES

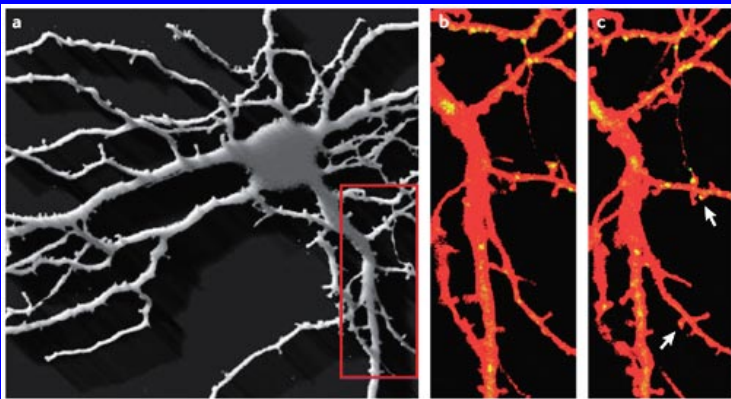


- Né en 1941, prof de linguistique cognitive à l'Université de Californie (Berkeley)
- Thèses sur la métaphore conceptuelle au cœur de la pensée humaine (inconscient cognitif)
- Théorie de la **cognition incarnée** (Philosophy in the flesh: the embodied mind and its challenges to Western thought)
- Une spiritualité incarnée (embodied) : connexion empathique avec l'univers **via le corps**
- Dieu ineffable apparaît vivant à travers les métaphores : Etre suprême, Tout-Puissant, Créateur, Père, Source, Berger, Souffle...

NEUROSCIENCES ET SPIRITUALITE : LA PLASTICITE NEURONALE

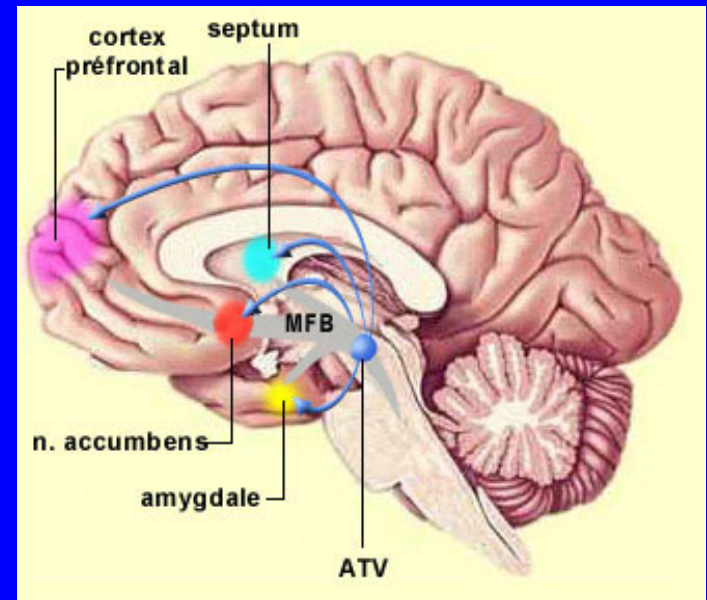
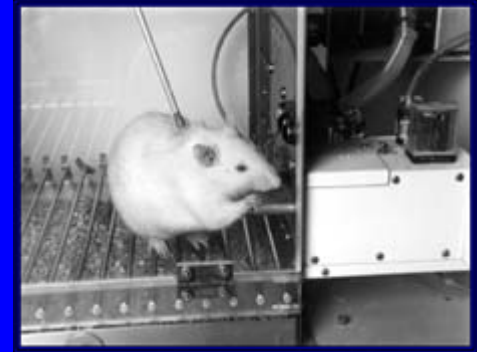


- Système exciteur (glutamate)
- Long term potentiation
- Modifications structurales durables (traces) face à l'environnement
- Mémoire et plasticité
- Détermination de l'indéterminé
- Boucle cerveau-esprit-culture

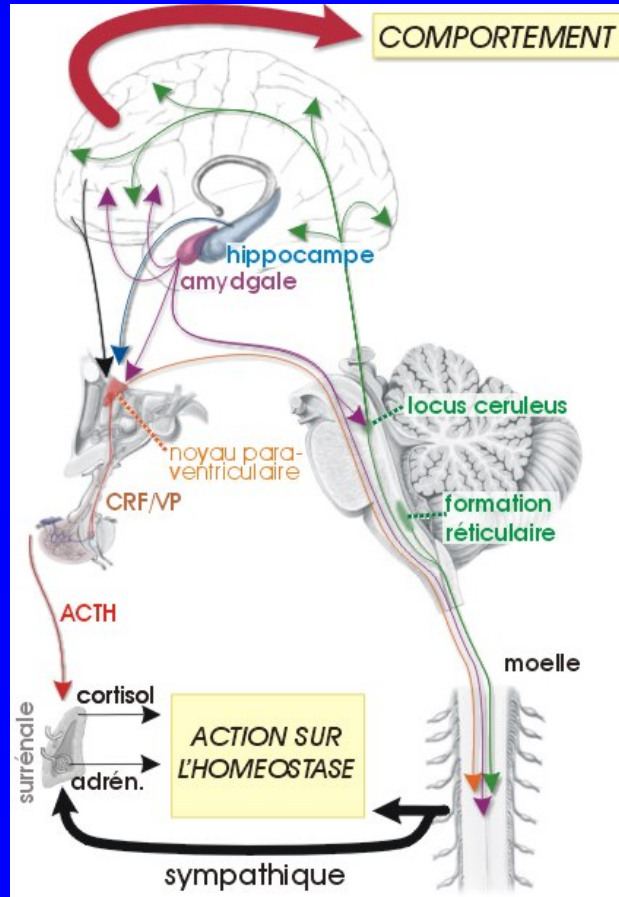


LE CERVEAU ET LES DROGUES

- Modèles animaux
- Rôle central de la dopamine
- Plaisir naturel et artificiel
- Même localisation cérébrale que les émotions

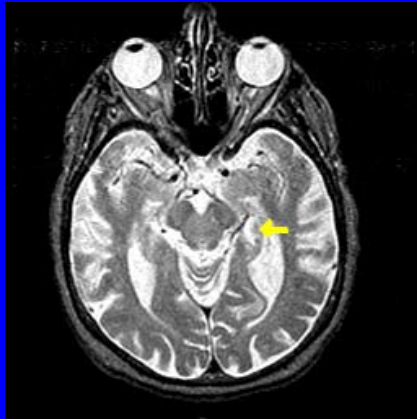


STRESS ET ADDICTION

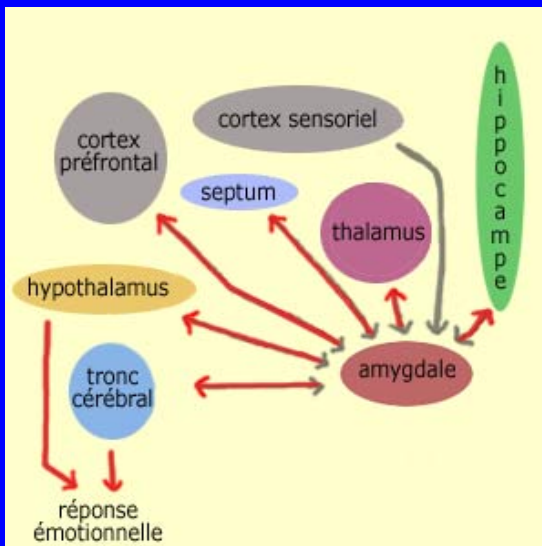


- Aspects neuro-hormonaux
- Modulation globale psychosomatique
- Vulnérabilité augmentée pour les addictions
- Souris KO incapables d'autoadministration

PEUR, ANXIÉTÉ ET ADDICTION

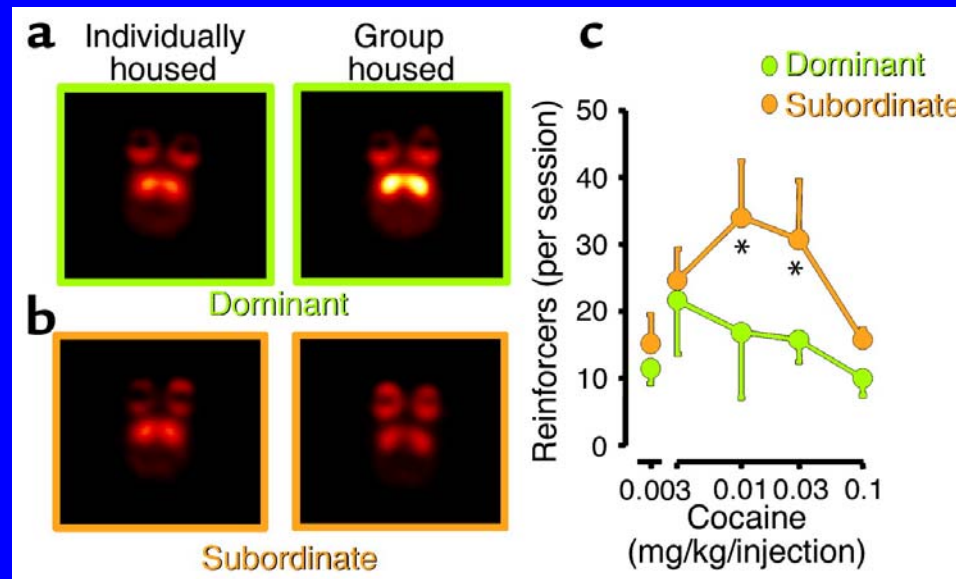


- Rôle central de l'amygdale
- Accorde une valence émotionnelle
- Donne une réponse émotionnelle
- Lieu du « craving »



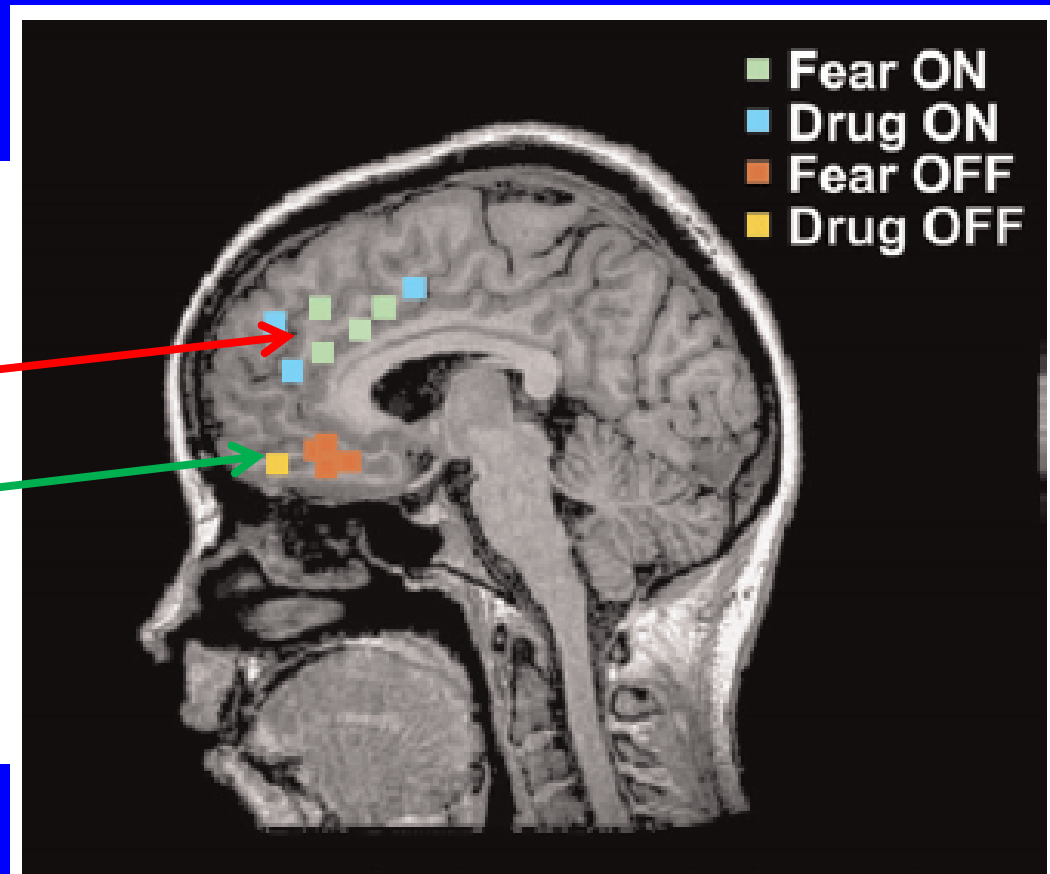
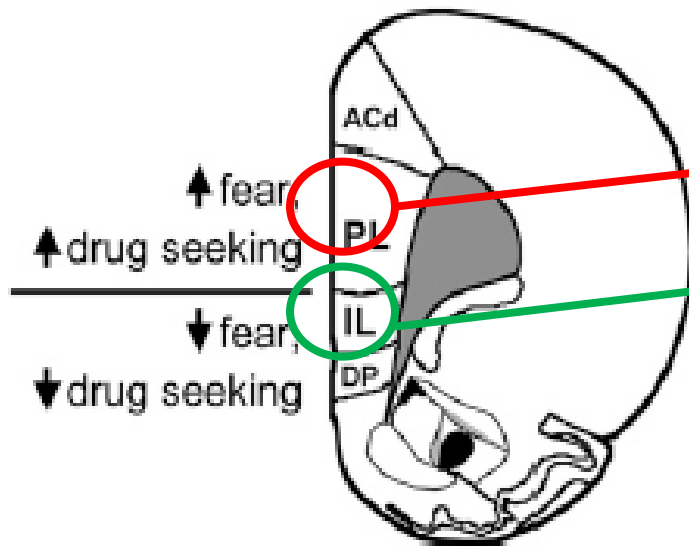
NEUROSCIENCES SOCIALES

- Biologie des interactions sociales
- Le cerveau en relation émotionnelle
- Exemple : dominant / dominé (primates)



Extinction circuits for fear and addiction overlap in prefrontal cortex

Jamie Peters,^{1,3} Peter W. Kalivas,² and Gregory J. Quirk¹



Learning & Memory, 2009

Investigation of mindfulness meditation practitioners with voxel-based morphometry

Britta K. Hölzel,¹ Ulrich Ott,¹ Tim Gard,¹ Hannes Hempel,¹ Martin Weygandt,¹ Katrin Morgen,^{1,2} and Dieter Vaitl^{1,3}

VBM analysis of mindfulness meditators

SCAN (2008) 57

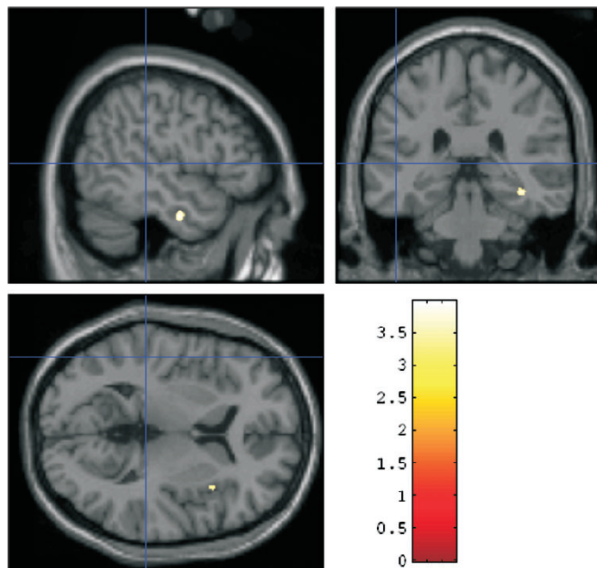


Fig. 1 Greater gray matter concentration for meditators compared to non-meditators ($P < .001$; uncorrected; > 20 voxels) in the left inferior temporal gyrus (upper left panel; cluster size: 157 voxels), right anterior insula (lower left panel; cluster size: 22 voxels) and right hippocampus (upper right panel; cluster size: 106 voxels). MNI coordinates of shown slices: x, y, z, -49, -32, 6; color bar indicates t-values.

58 SCAN (2008)

B. K. Hölzel et al.

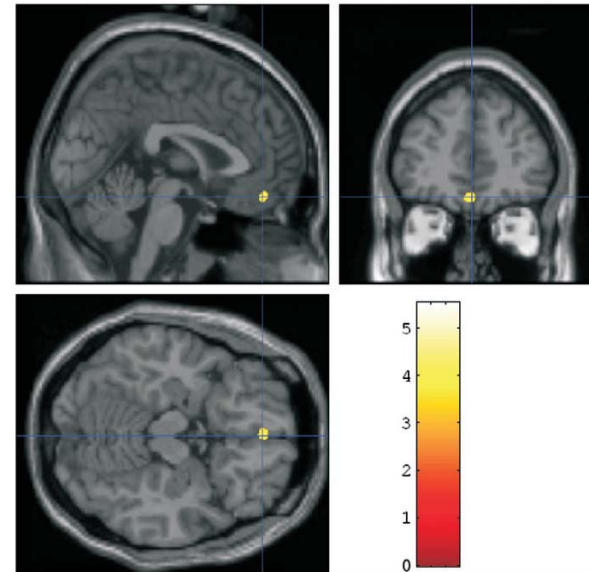
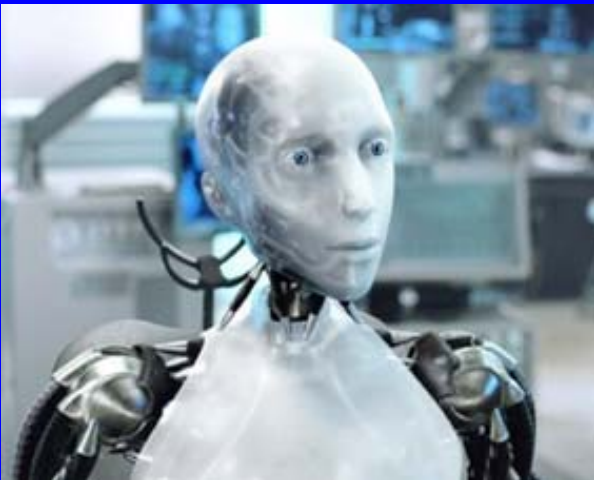


Fig. 2 Gray matter concentration at the medial orbitofrontal cortex correlates with total hours of meditation training. MNI coordinates of shown slices: x, y, z, 1, 45, -16; cluster size: 185 voxels; color bar indicates t-values.

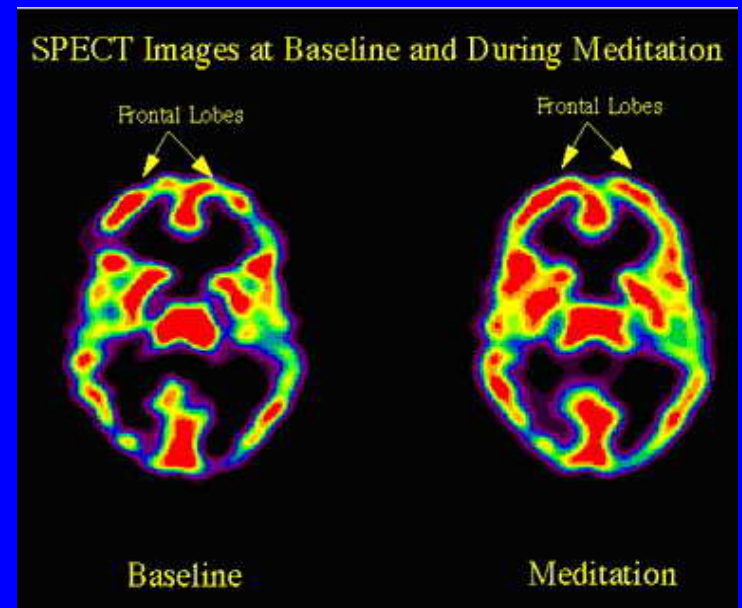
QUELLE REPRESENTATION DE L'HOMME ?



- Le problème du mal
- Un monde imparfait
- Homme-animal ?
- Homme-machine ?
- Homme libre ?
- Sens de la vie et de la communauté ?

LA COHERENCE

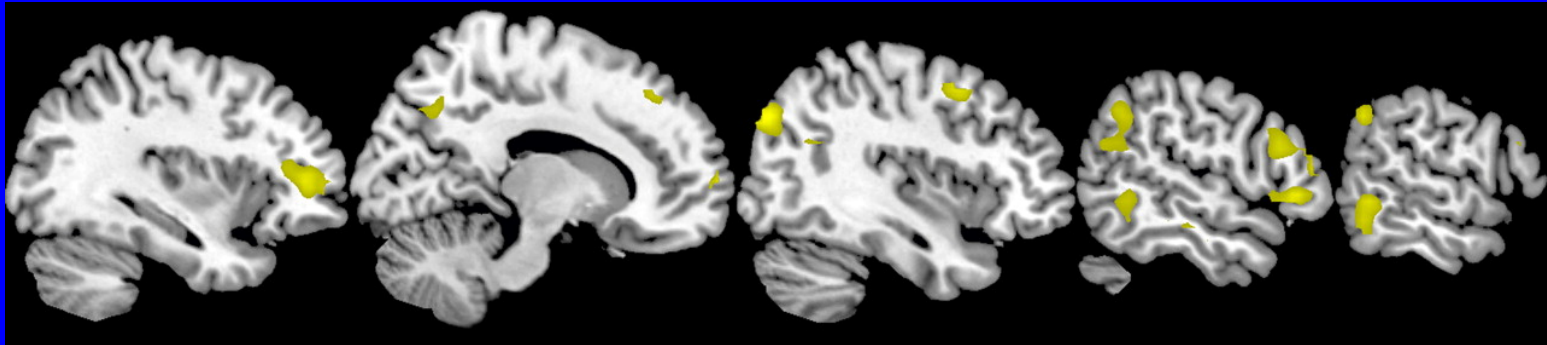
- Le défi des « guérisons spontanées » des addictions
- L'exemple AA et NA
- Spiritualité et addiction : nombreuses études
- La mesure de la cohérence et la salutogenèse
- Les systèmes de croyance : le cerveau mystique



Newberg, 2002

NEUROSCIENCES ET SPIRITUALITE : IMAGERIE FONCTIONNELLE

Effect of God's lack of involvement (D1)



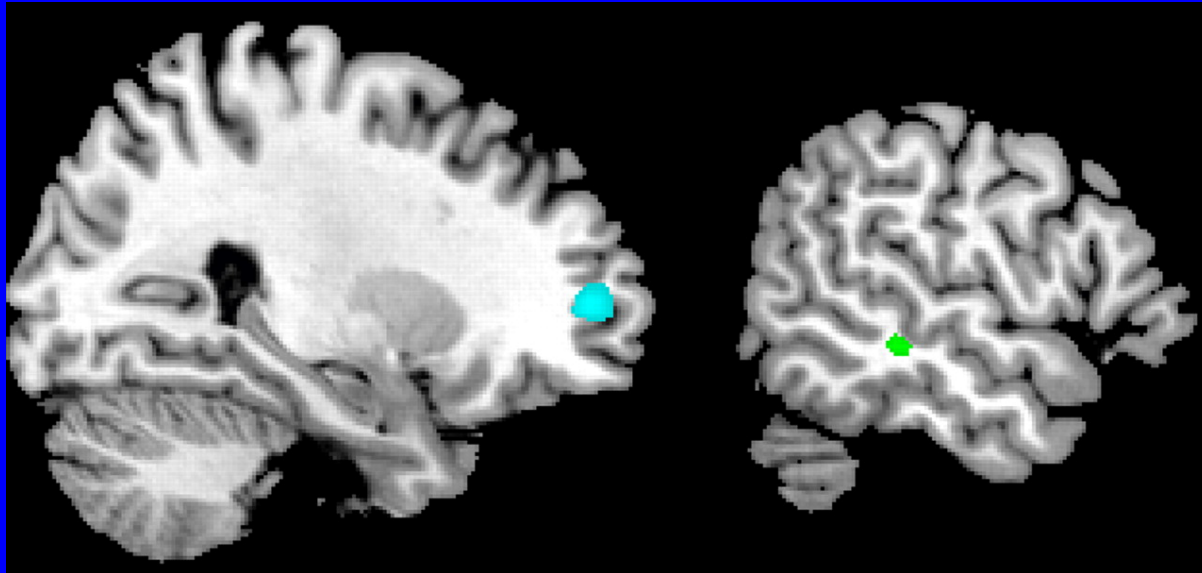
- Neuroscience cognitive: dimensions psychologiques des croyances religieuses
 - Théorie évolutionniste du développement cognitif (Theory of Mind appliquée aux agents surnaturels)
 - Analyse factorielle de la structure religieuse: composantes
- 1) Perception de l'implication de Dieu (+ ou -)**

Kapogiannis D et al. PNAS 2009;106:4876-4881

PNAS

IMAGERIE FONCTIONNELLE (2)

Effect of God's perceived emotion (D2): Love (Left) vs



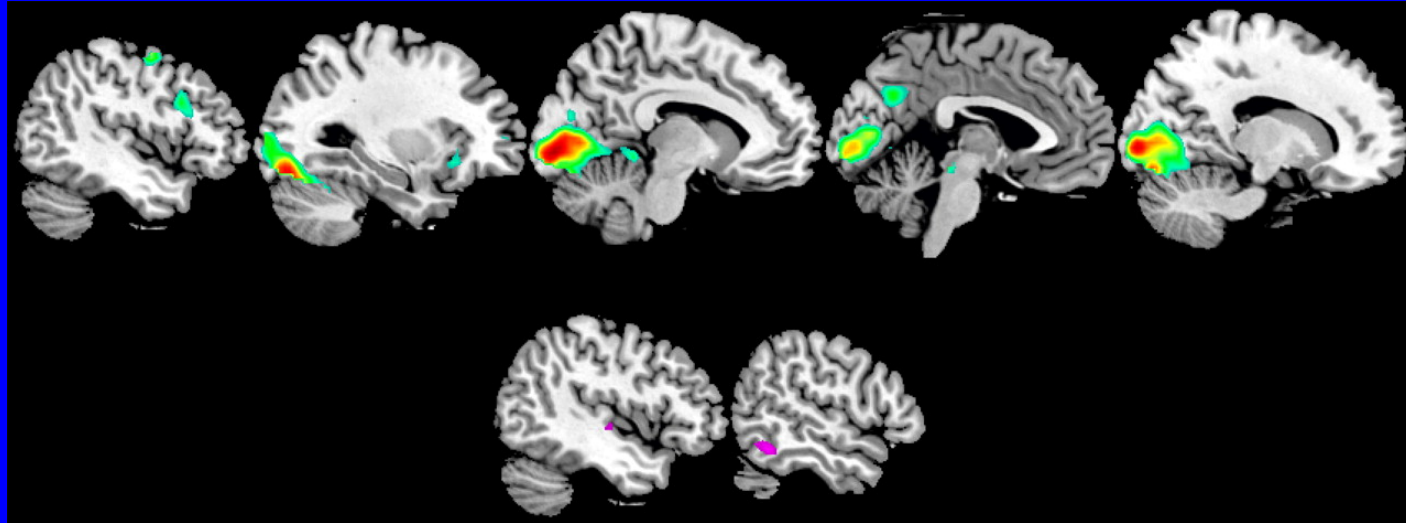
2) Perception des émotions de Dieu : amour ou colère

Kapogiannis D et al. PNAS 2009;106:4876-4881

PNAS

IMAGERIE FONCTIONNELLE (3)

Effect of religious knowledge (D3): Experiential (Above) vs



- Connaissances religieuses : continuum de doctrines et d'expériences
- L'adoption de croyances religieuses mobilise des réseaux de neurones gérant **l'interface cognitive-émotionnelle**

Kapogiannis D et al. PNAS 2009;106:4876-4881

PNAS

L'OBJET SPIRITUEL

- Dans le champ transitionnel : (Winnicott)
dedans/dehors, naturel/culturel
- Produit de la sublimation (Freud à Pfister)
- Objet de l'Individuation (Jung)
- Objet d'attachement collectif (Bowlby)
- Source de cohérence et de salutogenèse
(Antonovsky)
- Objet guérisseur : de l'angoisse à la confiance
(Drewermann)

L'OBJET SPIRITUEL (2)

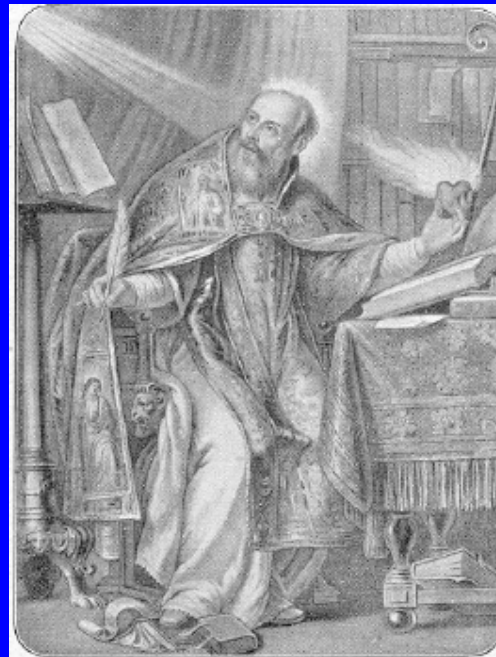
- Liaison et déliaison (André Green)
- Lien et sens : loi du vivant
- Les ordres : la pensée 793 B de Pascal
 - Ordre des corps ; Ordre des esprits ; Ordre de la charité
- L'amour : Eros , Philia , Agapè
- Les changements de type II : Watzlawicz
- Perspectives interdisciplinaires aux confins du modèle bio-psycho-socio-culturel

CONCLUSIONS

- Addiction : pathologie du lien et du sens
- Spiritualité: actualité en addictologie ?
- Pour une psychiatrie de la boucle
cerveau-esprit-culture
- SPIRITUS CONTRA SPIRITUM !

« Les miracles ne contredisent pas la nature, mais la connaissance que nous en avons. »

Saint Augustin (354 - 430 après JC)



MERCI POUR VOTRE ATTENTION